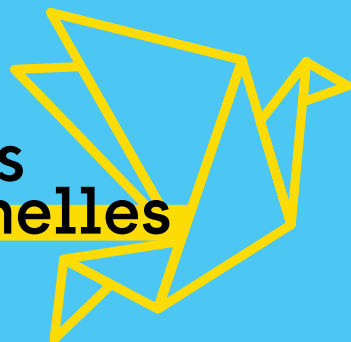
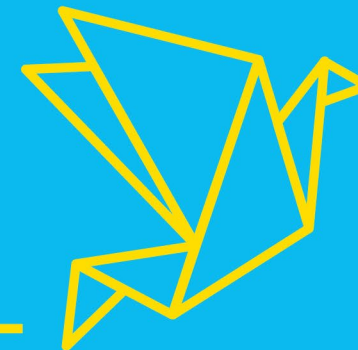


LES JOURNÉES professionnelles DE L'UNION



Retrouvez tout le programme 2021
des Journées professionnelles de l'Union
sur notre site : www.union-habitat.org

23 NOV.
2021



ACCOMPAGNEMENT DU VIEILLISSEMENT ET SOLUTIONS DE MAINTIEN AU DOMICILE DANS LE PARC SOCIAL

ESPACE CHAPTAL
25 rue Chaptal, 75009 Paris

Métro : Blanche (ligne 2)

A NOTER: Le Passe sanitaire est demandé à l'entrée





ACCOMPAGNEMENT DU VIEILLISSEMENT ET SOLUTIONS DE MAINTIEN A DOMICILE DANS LE PARC SOCIAL: Initiatives et partenariats

L'accroissement du vieillissement de la population est un phénomène confirmé par les projections démographiques, qui dans certains territoires peut s'avérer plus accentué. Ce constat est également observé au sein du parc social, avec une proportion des plus de 60 ans avoisinant en moyenne 30%. D'ici une décennie, cette proportion des seniors sera amplifiée, ce qui engage dès à présent à mettre en place des solutions de maintien au domicile et d'accompagnement des personnes âgées pour « bien vieillir ensemble ». Cette journée est l'occasion d'explorer les enjeux forts de prise en compte du vieillissement dans le parc social, et avec les partenaires.

MATINÉE

9 h 45 – Café d'accueil

10h

Le mot d'accueil de l'USH

Enjeux de prise en compte et d'accompagnement du vieillissement dans le parc social.
Engagements du mouvement professionnel

> Intervention de **Marianne LOUIS**, directrice générale - USH

10h15

Concours « Hlm, partenaires des âgés » - 5^e édition

Présentation du Concours et des lauréats, avec la CNAV

Présentation des opérations lauréates:

- **PRIX Démarche globale d'accompagnement du vieillissement:** « démarche globale du « bien vieillir à domicile » - NEOLIA
- **PRIX favoriser le maintien à domicile en développant une offre d'habitat adapté:** « village intergénérationnel de Lanvaux » - BRETAGNE SUD HABITAT
- **PRIX Repérer et lutter contre les fragilités, ainsi que l'isolement social:** « la maison Queneau, en QPV de La Chapelle Evangile » - ICF LA SABLIERE
- **PRIX Coup de cœur:** « Démarche globale OPAC'CARE » - OPAC DE SAONE ET LOIRE

> Interventions de **Catherine Vogeleisen**, conseillère Vieillesse & Label Quali'Hlm-USH et **Marie-Angèle Da Palma Lopes**, chargée de mission Habitat & cadre de vie – CNAV

> Interventions des organismes lauréats:

- NEOLIA: Léontine PERREY, responsable Habitat Génération
- BRETAGNE SUD HABITAT: Marianne GRASSET-SAMAIN, responsable ingénierie
- ICF LA SABLIERE: Timothée VIAL, responsable accessibilité et vieillissement
- OPAC SAONE ET LOIRE: Anne-Claire DOREY, directrice du département habitat adapté et services

11h20

pause café

11h30

REGARDS CROISES: quelle mise en perspective des solutions alternatives d'habitat et de l'habitat inclusif que les acteurs de l'accompagnement du vieillissement et du handicap entrevoient avec les bailleurs sociaux ?

Articulations envisageables dans un partenariat avec les bailleurs sociaux.

> **Hélène LEENHARDT**, gérontologue, administratrice HAPA
> **Philippe CHABASSE**, La pierre angulaire, Habitat & Humanisme

> **Natacha LECAS**, Directrice nationale Personnes âgées, La mutualité Française

> **François Xavier TURBET DELOF**, directeur adjoint, Petits Frères des pauvres

> **Véronique LIETARD**, chef de projet Actions sociales, VILOGIA

> **Catherine PAPETTI**, responsable de programmes, Clesence

Animation par Catherine Vogeleisen, et Delphine Baudet-Collinet, USH

DÉJEUNER - 12 h 45 à 14H15

APRÈS-MIDI

ATELIERS THEMATIQUES: les initiatives des bailleurs sociaux et des partenaires 14H15

ATELIER 1- L'habitat partagé: une réponse d'offre de parcours résidentiel des locataires Hlm âgés

> Interventions de
-HAPA: **Hélène LEENHARDT**, administratrice HAPA
-COHABILIS: **Joachim PASQUET**, directeur général
-COOP LE COL: **Colette SCHNURRENBERGER**,
-HABITAT DU NORD, **Xavier GERNEZ**

> Séquence animée par **Delphine Baudet-Collinet**, USH

ATELIER 2- L'accompagnement du locataire Hlm âgé dans toutes ses dimensions: du repérage des fragilités à la lutte contre l'isolement

> Interventions de
-CNAV: **Magali RAIMBAULT**, chargée de mission
-DGCS: **Emmanuelle CLEMENT**, chargée de mission

-ALTEAL: **David FERRAND**, chargé de développement durable
-ERILIA: **Christelle STIEL**, chef de projet ingénierie et innovation sociale, & **Nicolas FLIPPE**, responsable marketing

> Séquence animée par **Catherine Vogeleisen**, USH

15 h 30

pause café

15 h 45

Temps de partage: restitutions des ateliers

Atelier 1- Habitat partagé
Delphine Baudet-Collinet, USH

Atelier 2- Fragilités et isolement
Catherine Vogeleisen, USH

16 h 15 - Conclusion

Toute inscription ou annulation doit parvenir avant le **20 novembre 2021**.
Après cette date, aucun remboursement ne sera effectué.